

# Manual de instalación de la Base de Datos fenitel.net en gnuLinEx 2004r1

<http://www.linex.org>



fenitel  
www.linex.org

**fenitel.net**  
de poder a más crecimiento

] Una nueva forma de organizar su trabajo [

**@R  
Te**

Trabajar de manera inteligente implica flexibilidad, sencillez y rapidez. Fenitel.net te ofrece todo esto y más en una sola aplicación.

**FENITEL**  
Federación de Entidades de Telecomunicaciones

Este manual ha sido creado para la instalación de la Base de Datos **fenitel.net** en la versión GNU/Linux: gnuLinux 2004r1 (debian sarge) (<http://www.linex.org>). Si usted posee otra distribución distinta o que no esté basada en Debian (<http://www.debian.org>), este manual puede variar ligeramente en algunos puntos.

Para completar la correcta instalación de la Base de Datos fenitel.net en su sistema gnuLinux, siga los siguientes pasos:

Nota:

- Los pasos desde el 1 hasta el 6 deberán ser ejecutados como "superusuario" o usuario "root".
- Los pasos desde el 7 hasta el 11 deberán ser ejecutados como usuario: *sapdb*
- En todo momento podrá ver que usuario es, usando el comando **whoami**

Instalación del entorno de ejecución de Java. La instalación de la Máquina Virtual Java es necesaria para realizar la instalación de la Base de Datos fenitel.net en el equipo servidor de su sistema, y también es necesaria para la ejecución de la Aplicación Cliente fenitel.net.

1.- Como "superusuario" o "root", ejecute: *(Pasos desde el 1 hasta el 6)*

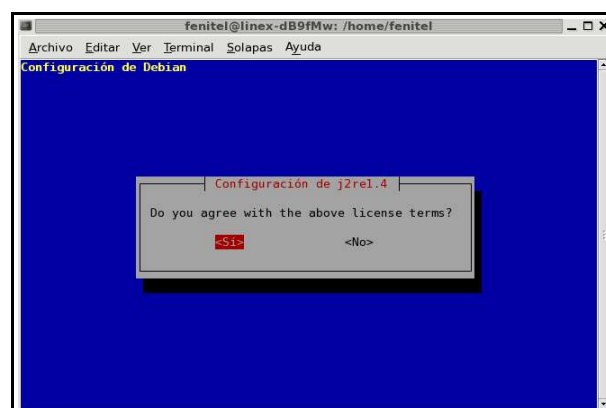
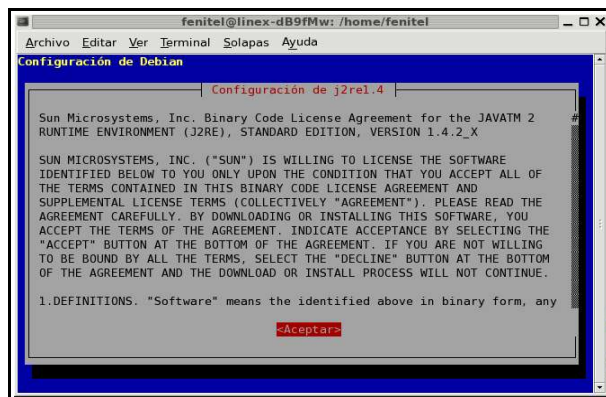
**apt-get update**

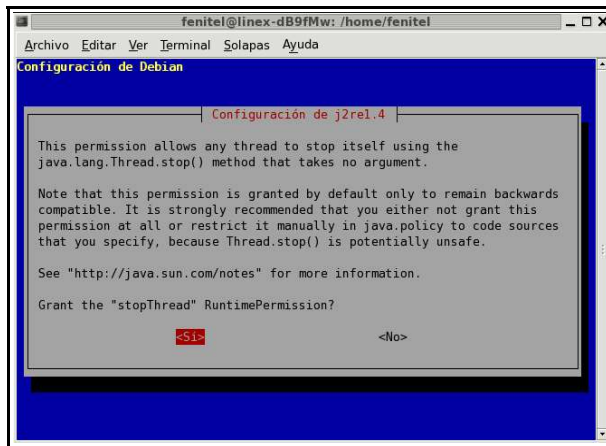
2.- A continuación instale la maquina virtual de java con el siguiente comando:

**apt-get install j2re1.4**

Nota: el paquete j2re1.4 puede variar según versiones.

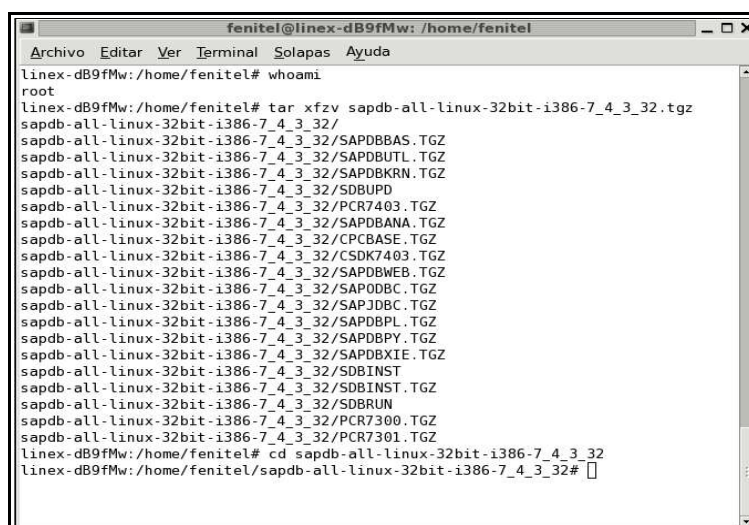
Espere a que el sistema descargue el paquete correspondiente y una vez descargado aparecerá la siguiente ventana. Seleccione las opciones marcadas.





3.- Descargue el fichero de instalación de la Base de Datos desde el servidor de fenitel.net en la siguiente dirección: <http://194.140.16.56>, y una vez completada la descarga, tendrá un archivo en su equipo llamado: **sapdb-all-linux-32bit-i386-7\_4\_3\_32.tgz**. Sitúese mediante la línea de comandos en el mismo directorio.

4.- Descomprima el fichero usando el siguiente comando:  
**tar xfv sapdb-all-linux-32bit-i386-7\_4\_3\_32.tgz**



5.- Sitúese a la carpeta que acaba de descomprimir con:

```
cd sapdb-all-linux-32bit-i386-7_4_3_32
```

6.- A continuación ejecute el instalador del servidor de la base de datos con el siguiente comando:

```
./SDBINST
```

En primer lugar seleccione el número correspondiente a la opción de “Server”, para instalar sólo el servidor. Seguidamente acepte las opciones por defecto que le propone el instalador; seleccione “y” a las preguntas (y/n) y presione intro en las demás opciones. En cuanto al password UNIX, teclee, por ejemplo, “sapdb” y continúe hasta que la instalación del sistema gestor de la base de datos termine por completo.

7.- A partir de este punto, es necesario ejecutar los comandos como usuario: sapdb, para lo cual ejecute el siguiente comando:

```
su - sapdb
```

8.- Descargue desde la web de fenitel en la siguiente dirección: <http://194.140.16.56>, el script de creación de la base de datos llamado **linexInstall.tar.gz**, y sitúese mediante la línea de comandos en el mismo directorio de descarga.

9.- Descomprima el fichero descargado, ejecutando:

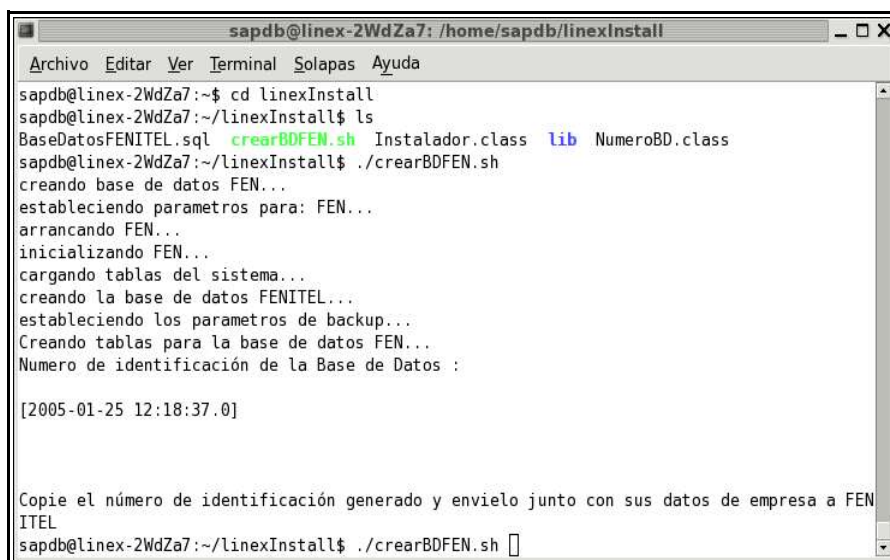
```
tar xfvz linexInstall.tar.gz
```

10.- Acceda al directorio extraído **linexInstall** con:

```
cd linexInstall
```

11.- A continuación proceda a la ejecución del siguiente script:

```
./createDBFEN.sh
```



```
sapdb@linex-2WdZa7: /home/sapdb/linexInstall
Archivo Editar Ver Terminal Solapas Ayuda
sapdb@linex-2WdZa7:~$ cd linexInstall
sapdb@linex-2WdZa7:~/linexInstall$ ls
BaseDatosFENITEL.sql  crearDBFEN.sh  Instalador.class  lib  NumeroBD.class
sapdb@linex-2WdZa7:~/linexInstall$ ./crearDBFEN.sh
creando base de datos FEN...
estableciendo parametros para: FEN...
arrancando FEN...
inicializando FEN...
cargando tablas del sistema...
creando la base de datos FENITEL...
estableciendo los parametros de backup...
Creando tablas para la base de datos FEN...
Numero de identificación de la Base de Datos :

[2005-01-25 12:18:37.0]

Copie el número de identificación generado y envíelo junto con sus datos de empresa a FEN
ITEL
sapdb@linex-2WdZa7:~/linexInstall$ ./crearDBFEN.sh
```

Anote y conserve en un lugar seguro el Número de Identificación de la Base de Datos, puesto que es el número que tendrá que facilitar a Soporte Funcional de fenitel.net para finalizar el proceso de registro de la aplicación fenitel.net.

## Automatización arranque y parada de la base de datos

1.- Descargue desde la web de fenitel en la siguiente dirección: <http://194.140.16.56>, el script de arranque y parada automático **sapdb**, y sitúese mediante la línea de comandos en el mismo directorio de descarga.

2.- Como usuario **root**, copie el script **sapdb** al directorio `/etc/init.d`

```
cp sapdb /etc/init.d
```

3.- Asegúrese que el script **sapdb** tiene permisos de ejecución como usuario **root**:

```
chmod ugo+x /etc/init.d/sapdb
```

```
chown root /etc/init.d/sapdb
```

```
chgrp root /etc/init.d/sapdb
```

4.- Ejecute el siguiente comando para que el sistema incluya el script **sapdb**:

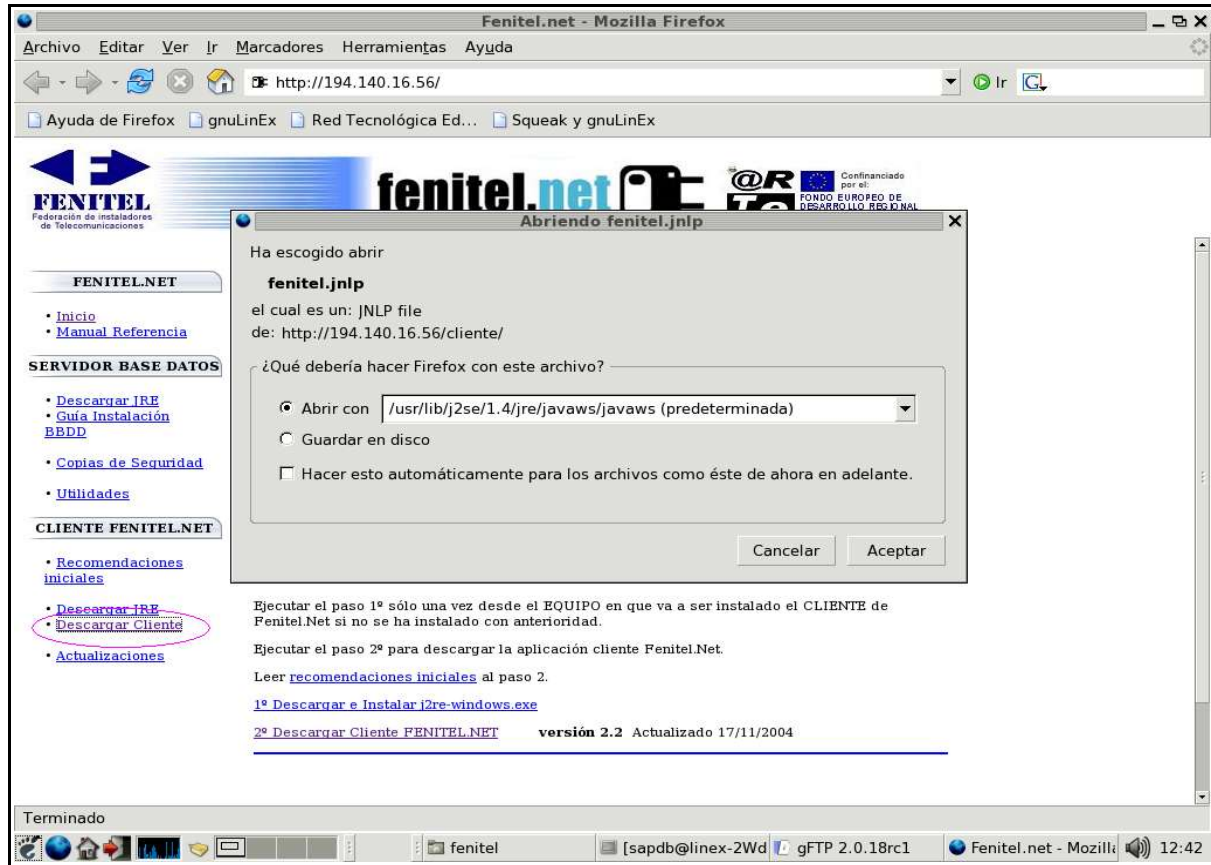
```
update-rc.d sapdb defaults
```

5.- Reinicie el sistema:

```
reboot
```

## Instalación de la Aplicación Cliente fenitel.net

En este punto está usted en disposición de instalar el cliente fenitel.net, para lo cual navegue hasta <http://194.140.16.56> y descargue la aplicación Cliente. El navegador le mostrará una ventana como la siguiente:



Al pulsar sobre aceptar aparecerá una ventana como la que se muestra a continuación; espere a que se cargue completamente la aplicación.



Responda “Sí” a las preguntas que le hace el instalador, y para su comodidad se recomienda que cree un acceso directo a la aplicación desde el escritorio, para ello seleccione “Sí” en la ventana:



A partir de este momento usted podrá ejecutar la aplicación pulsando sobre el nuevo icono “Cliente FENITEL.NET” que aparece en el escritorio.

La primera vez que sea ejecutado tendrá que introducir el usuario y password que le habrán sido facilitados al enviar el número de identificación de la Base de Datos a Soporte funcional de fenitel.net.